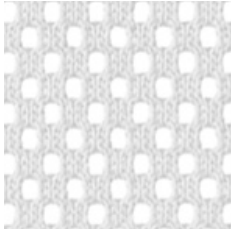
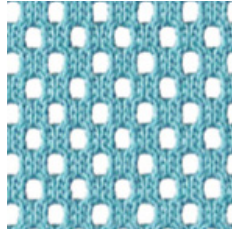


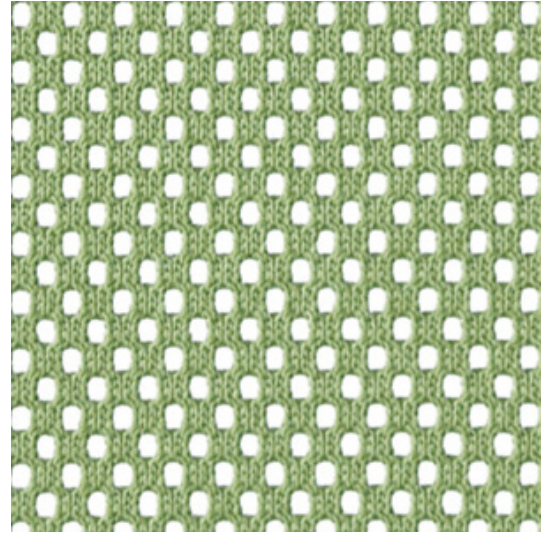
Micro



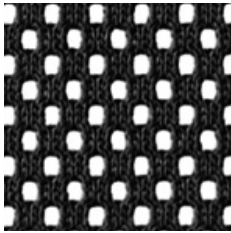
MM5



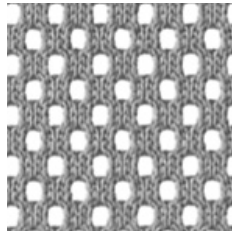
MM3



MM2

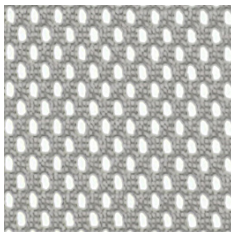


MM1

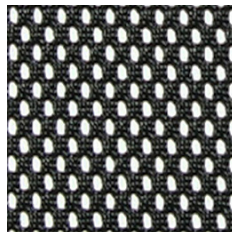


MM6

GM

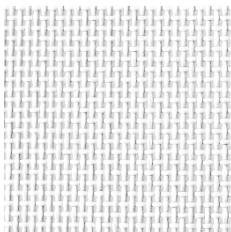


GM9

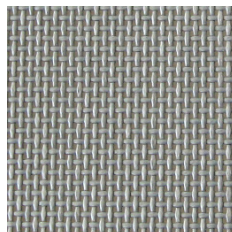


GM8

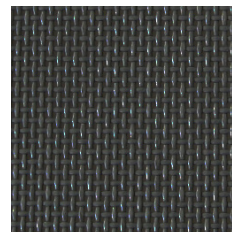
PM



PM3



PM2



PM1

Micro



EN

Composition
100% Polyester

Weight
350 g/m²

Abrasion resistance
80.000 Martindale cycles

Flammability
BS EN 1021-1 (cigarette)
BS EN 1021-2 (match)

Light fastness
5 (EN ISO 105-B02)

Fastness to rubbing
wet: 4; dry: 5 (ISO 105-X12)

FR

Composition
100% Polyester

Poids
350 g/m²

Résistance à l'abrasion
80.000 Cycles de Martindale

Inflammabilité
BS EN 1021-1 (cigarette)
BS EN 1021-2 (allumette)

Stabilité à la lumière
5 (EN ISO 105-B02)

Résistance au frottement
humide: 4; sec: 5 (ISO 105-X12)

DE

Zusammensetzung
100% Polyester

Gewicht
350 g/m²

Abriebfestigkeit
80.000 Martindale-Zyklen

Inflammabilität
BS EN 1021-1 (cigarette)
BS EN 1021-2 (allumette)

Lichtgeschwindigkeit
5 (EN ISO 105-B02)

Reibechtheit
nass: 4; trocken: 5 (ISO 105-X12)

GM



EN

Composition
100% Polyester

Weight
340 g/m²

Abrasion resistance
100.000 Martindale cycles

Light fastness
5 (EN ISO 105-B02)

Fastness to rubbing
wet: 4; dry: 5 (ISO 105-X12)

FR

Composition
100% Polyester

Poids
340 g/m²

Résistance à l'abrasion
100.000 Cycles de Martindale

Stabilité à la lumière
5 (EN ISO 105-B02)

Résistance au frottement
humide: 4; sec: 5 (ISO 105-X12)

DE

Zusammensetzung
100% Polyester

Gewicht
340 g/m²

Abriebfestigkeit
100.000 Martindale-Zyklen

Lichtgeschwindigkeit
5 (EN ISO 105-B02)

Reibechtheit
nass: 4; trocken: 5 (ISO 105-X12)

PM



EN

Composition
70% PVC, 30% PES

Weight
560 g/m²

Thickness
0,9 mm

Abrasion resistance
100.000 Martindale cycles

Flammability
BS EN 1021-1 (cigarette)
BS EN 1021-2 (match)
UNI 9175 Classe 1 IM
BS 7176 Medium hazard

FR

Composition
70% PVC, 30% PES

Poids
560 g/m²

Épaisseur
0,9 mm

Résistance à l'abrasion
100.000 Cycles de Martindale

Inflammabilité
BS EN 1021-1 (cigarette)
BS EN 1021-2 (allumette)
UNI 9175 Classe 1 IM
BS 7176 Medium hazard

DE

Zusammensetzung
70% PVC, 30% PES

Gewicht
560 g/m²

Stärke
0,9 mm

Abriebfestigkeit
100.000 Martindale-Zyklen

Entflammbarkeit
BS EN 1021-1 (Zigarette)
BS EN 1021-2 (Streichholz)
UNI 9175 Classe 1 IM
BS 7176 Medium hazard

! Batch to batch variations in shade may occur within commercial tolerances.

! Des variations de teinte d'un lot à l'autre peuvent se produire dans le cadre des tolérances commerciales.

! Innerhalb der handelsüblichen Toleranzen können Farbabweichungen von Charge zu Charge auftreten.