

# MOVE&LEAD Schränke

Design von Gediminas Juška | Litauen



## EIGENSCHAFTEN

- Option links oder rechts für Garderoben und Schränke
- Freistehende Garderoben und Schränke
- Einstellbare Regalhöhe in Garderoben und Schränken
- Hochqualitatives Holz furnier mit HPL Fenix

## TECHNISCHE INFORMATIONEN

### GARDEROBEN UND SCHRÄNKE



#### Korpus

- 18-mm-Spanplatte mit Holz furnier;
- Gefräste Seitenwände für bequemes Öffnen der Tür;
- Naturholz/0,5-mm-Furnier mit lackierten Kanten.

#### Einlegeböden

- 18-mm-MFC (Melamin) mit 1-mm-ABS-Kante, standardmäßig schwarz;
- Tragfähigkeit der Einlegeböden: 15 kg.

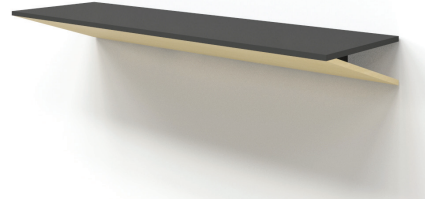
#### Türen

- 18 mm Sperrholz mit HPL-Beschichtung und lackierten Sperrholzkanten;
- 155° Aufklappbar mit Soft-Closing.

#### Unterteil

- Schwarze höhenverstellbare Füße aus Kunststoff, H=17 mm (+10 mm).

### REGALE UND REGALEINHEITEN



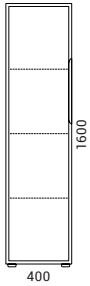
#### Korpus

- 12-mm-Spanplatte mit HPL Fenix mit 1-mm-ABS-Kante;
- 12-mm-Spanplatte mit Holz furnier;
- 18-mm-MFC (Melamin) mit 1-mm-ABS-Kante, standardmäßig schwarz lackiert;
- 25-mm-MDF;
- Belastbarkeit: 10 kg pro Einheit.

## SORTIMENT

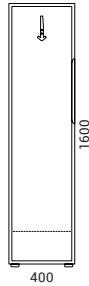
Schrank mit 3 verstellbaren Regalen

L/H, R/H



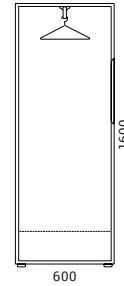
Garderobe mit Haken

L/H, R/H



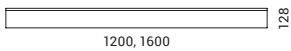
Garderobe mit Schienen

L/H, R/H

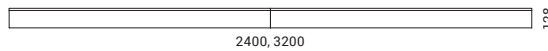


**Achtung! Kombinationen von 3 oder mehr verbundenen Schränken hintereinander sind nicht möglich!  
Der Griff ist nur von der Seite zugänglich.**

Regale



Regaleinheiten



**ACHTUNG! Der Befestigungsprozess benötigt Platz auf beiden Seiten. Es ist nicht möglich, Regale an eine Wand oder in eine Wandnische zu hängen. Alle anderen Möbel in der Nähe der Regale müssen nach der Befestigung der Regale aufgestellt werden.**