

OPTIMA C, OPTIMA Plus Tische



EIGENSCHAFTEN

- Verschiedene Schreibtischformen
- Drei Arten von Beinen
- Ergänzungseinheiten verfügbar

QUALITÄTSSTANDARD

- LST EN 527-1_2011
- LST EN 527-2_2003
- Alle Schreibtische entsprechen der Norm LST EN 527-3_2003

TECHNISCHE INFORMATIONEN

OPTIMA C

Schreibtisch

- 25 mm MFC (Melamin) mit 2 mm ABS-Kante.

Beinabdeckungen

- 25 mm MFC (Melamin) mit 0,5 mm ABS-Kante.

Beine für Tische

- Geschweißtes Metallrohr (Basis 50x25 mm);
- Pulverbeschichtetes Metall;
- Höhenverstellbare Kunststofffüße (+10 mm);
- Schreibtischhöhe – 720 mm.

Beine für Ergänzungseinheit

- Metallrohre Ø 50 mm;
- Pulverbeschichtetes Metall;
- Höhenverstellbare Kunststofffüße (+10 mm);
- Schreibtischhöhe – 720 mm.

Verbindungsstücke für die Montage

- CAMS mit Verbindungsbolzen.

OPTIMA Plus

Schreibtisch

- 25 mm MFC (Melamin) mit 2 mm ABS-Kante.

Beinabdeckungen

- 25 mm MFC (Melamin) mit 0,5 mm ABS-Kante.

Beine

- 25 mm MFC (Melamin) mit 2 mm ABS-Kante;
- Höhenverstellbare Kunststofffüße (+10 mm);
- Schreibtischhöhe – 720 mm.

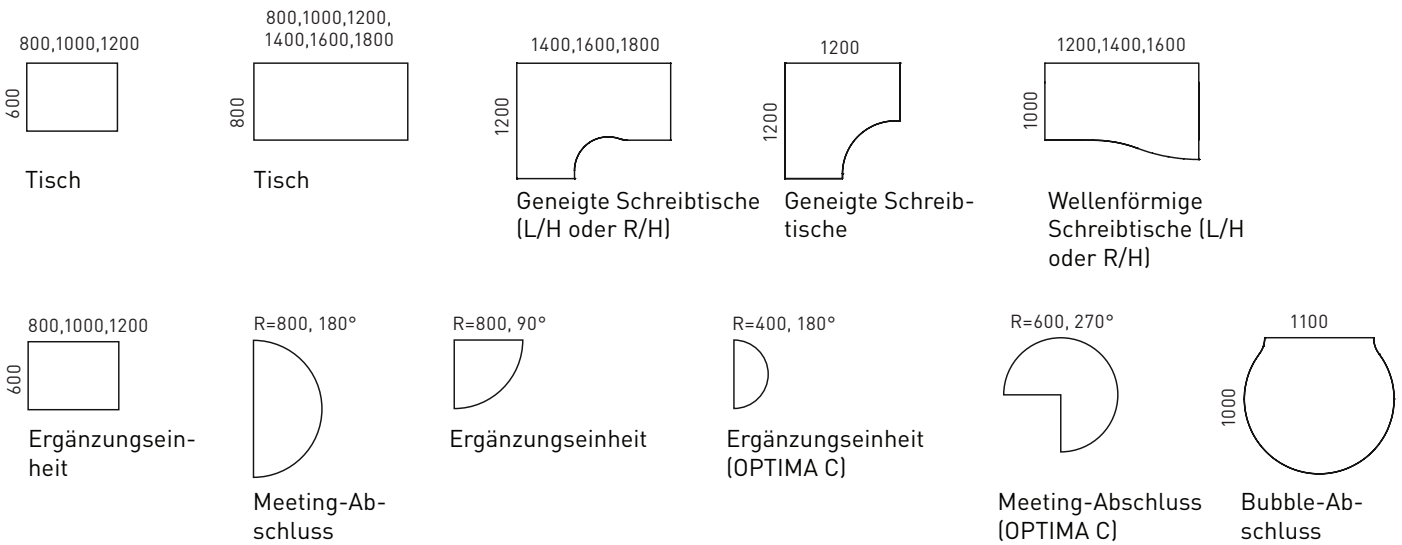
Verbindungsstücke für die Montage

- CAMS mit Verbindungsbolzen.

GARANTIE

- 5 Jahre

BEREICH



Optional



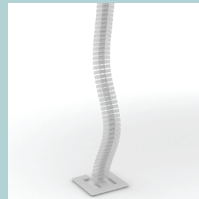
CPU-Halter



Kabelführungen



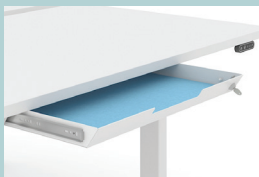
Kabelklemmen



Kabelkanäle



Kunststoffbein-Einsätze für Kabelmanagement



Filzbeschichtete Metallschublade mit Schloss