

# MOTION executive Steh-Sitz-Tische



## EIGENSCHAFTEN

- Höhenverstellung;
- Intelligente Kabelführungslösungen;
- Integrierten Steckdosen;
- Empfindliche Anti - Kollisionstechnologie, basierend auf Gyroskope;
- Verschiedene Design und Style Versionen aus furnierten oder melaminbeschichteten Spannplatten;

## TECHNISCHE INFORMATIONEN

### Schreibtisch

- Furnierte Tischplatte - 25 mm starke furnierte MDF mit abgeschrägten und eingefärbten Kanten und Unterseite;
- Melamintischplatte - 25-mm-MFC mit 2-mm-ABS-Kante.

### Schreibtischtypen

- Furnierte Tischplatte mit angepassten furnierten Kabelklappe;
- Furnierte Tischplatte mit Klappsteckdose und USB-Ladegerät;
- Melamintischplatte mit Metalkabelklappe;
- Melamintischplatte mit Klappsteckdose und USB-Ladegerät.

### Knopftypen für die Schreibtischsteuerung

- MA - Antrieb nach oben und unten und 3 Memory-Positionen;
- LA - Antrieb nach oben und unten, 2 Memory-Positionen, automatischer Antrieb zur Memory-Positionen, LED-Erinnerung, integriertes Bluetooth.



MA

LA

## Einem Wangenfuß

- Furnier /HPL Einem Wangenfuß - 18 mm Spanplatte, mit furnier. 18mm starke Spannplatteneinsatz mit HPL beschichtet. 18mm starke MFC in der Unterseite (nicht sichtbar). 1,5mm furnierte Kanten;
- Melamin einem Wangenfuß – 18-mm-MFC mit 1-mm-Kante.

## Gestell

- L-förmiger Winkel- 60x45x460mm / 60x60x460mm / 30x50x450mm (Abhängig von der Tischkonfiguration);
- Metallrohre - 40x20 mm;
- Pulverbeschichtetes Metall, stimmt mit der Farbe der Säulen überein.

## Hebesäulen

- Types: 2 colonnes (2) nur;
- Aufprallschutz;
- Zwei Motoren;
- Soft-Start und Soft-Stopp;
- Hebegeschwindigkeit: bis zu 38 mm/Sek;
- Antriebslänge: 500 mm;
- Abmessungen der rechteckigen Rohre: 50x80 mm;
- Hebeleistung: bis zu 80 kg;
- Pulverbeschichtetes Metall, stimmt mit der Farbe des Rahmens überein;
- Anpassungsfunktion für Waagrechte, bis zu 10 mm;
- Die Säulen sind abgedeckt oder integriert in den Seitenschrank.

## Seitenschrank mit integriertem Bein

### Korpus

- Furnierte/HPL Seitenschrank - 18 -mm-MDF mit furnier mit 1,5/0,5-mm-Kante;
- Furnierte/HPL Seitenschrank - 18-mm-Spanplatte mit furnier mit 1,5/0,5-mm-Kante;
- Seitenschrank aus Melamin - 18-mm-MFC mit 1-mm-Kante;
- 18-mm-schwarz MFC (melamin) mit 0,5-mm-Kante (nicht sichtbar).

### Türen, Schubladenfronten

- Furnierte/HPL Seitenschrank - 16 mm Spanplatte mit HPL mit 1-mm-Kante;
- Melamin Rollcontainer – 16-mm-MFC mit 1-mm-Kante.

### Innere Schubladen

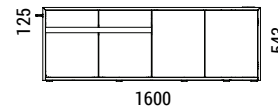
- Furnierte/HPL Seitenschrank - 12-mm-MDF mit furnier mit 0,5-mm-Kante;
- Furnierte/HPL Seitenschrank - 16-mm-MDF mit furnier mit 0,5-mm-Kante;
- Seitenschrank aus Melamin - 12-mm-MFC mit 0,5-mm-Kante (nur schwarze/weiße Farben möglich);
- Seitenschrank aus Melamin - 16-mm-MFC mit 0,5-mm-Kante (nur schwarze/weiße Farben möglich).

### Eigenschaften vom Seitenschrank

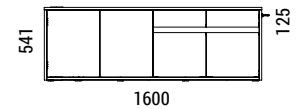
- Rechts oder links;
- Furnier + HPL or MFC;
- Integrierte Tischbein;
- Voll ausziehbare Schienen mit Soft-Closing-Mechanismus;

- Mit dem Push-to-open-System Tür und mit verstellbaren Einlegeboden;
- Tür für Service (nicht benutzbar);
- Die obere Schublade mit Verschluss;
- Tragfähigkeit der Schublade - 10kg;
- Karkasskanten in 45° verbunden (furnierte Version);
- Nur schwarze oder weiße innere Schubladenteile möglich (MFC Version);
- Füße für Höhenverstellung.

Furnier



Melamin



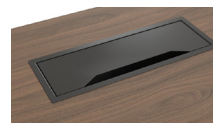
## ELECTRICAL SPECIFICATION

### Elektronische Daten der Stromversorgung für Säulen

- Eingang: 110-240 V;
- Intervall: 50/60Hz;
- Ausgang: 18 V;
- Stromstecker: EU, UK, CH, FR;
- Energieverbrauch: Standby 0,01 W;
- Betriebszyklus: 1 Minute an, 9 Minuten aus.

### Kabelklappe, Kabelmanagement und Stromanschlüsse

- Eingestellte versteckte Stromnetzstecker oder integrierte Klappesteckdosen mit zusätzlichen USB Ladegerät für externe Geräte (3xVAC + Doppelfunktion USB);
- Kabelsteckdose unter der Kabelklappe oder integrierte Kabelsteckdose inclusiv;
- Spiralstromkabel angehängt zum Panelbein oder verkabelt durch Seitenschrank (abhängig von der Konfiguration).



Kabeldurchführung aus Baum



Kabeldurchführung aus Metall



Flip sockets

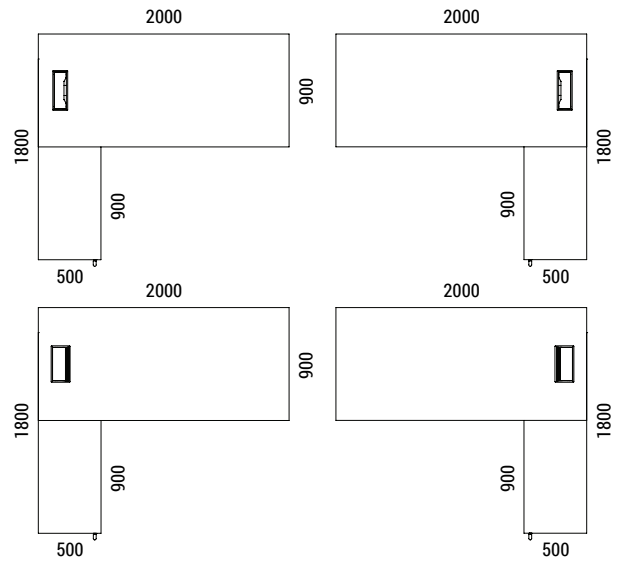
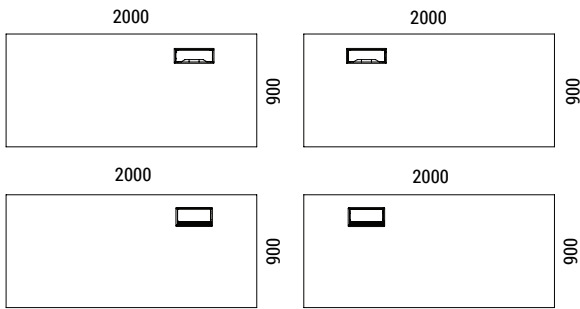
## GARANTIE

5 Jahre, außer die elektrischen Teile (2 Jahre)

BEREICH

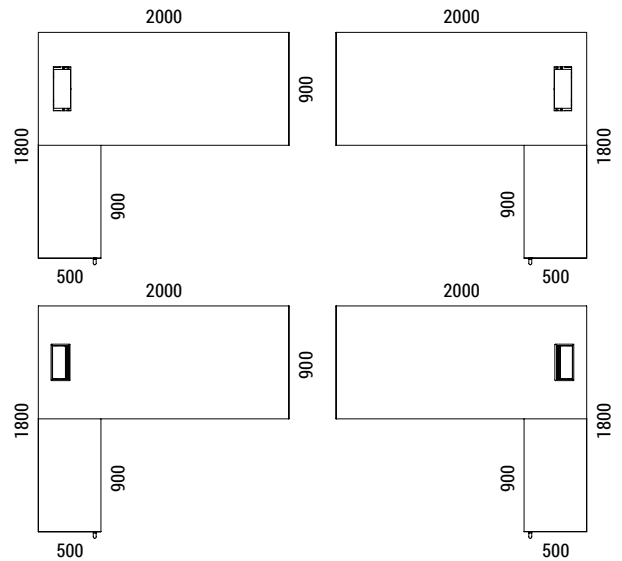
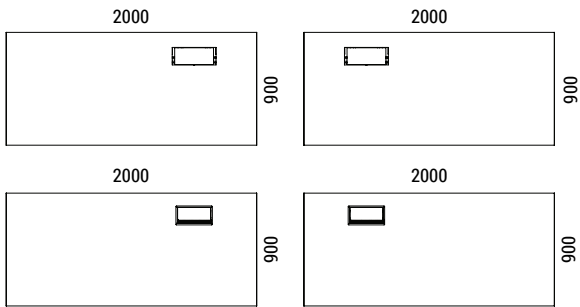
Melamin

Schreibtischhöhe: 700 – 1200 mm

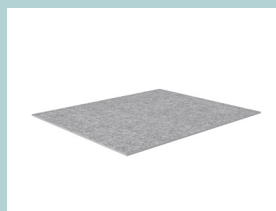


Furnier

Schreibtischhöhe: 700 – 1200 mm



Optional



Filzbeschichtete Schubladen -Einsatz



Knieblende



Ein Satz von der Hängeschiene für Hänge-registratur für die untere Schublade EU/UK