

# ACTIVE Sitz-Steh-Schreibtische



## EIGENSCHAFTEN

- Teleskoprahmen
- Mit zwei Motoren ausgestattet
- Säulentyp – Version DOWN
- Zwei Arten von Hebesäulen mit Anti-Collision
- Drei Arten von Füßen
- Zwei Arten von Höhenverstelltasten

## QUALITÄTSSTANDARD

- IEC 60335-1:2010
- EN 61000-3-2:2006, -A1:2009, -A2:2009
- EN 61000-3-2:2014
- EN 61000-3-3:2008
- EN 61000-4-2, -3, -4, -5, -6, -11 LST EN 527-1:2011
- EN 61000-6-2:2005
- EN 61000-6-3:2007
- EN55014-1:2016+A1:2009+A2:2011
- EN55014-1:1997+A1:2001+A2:2008

## TECHNISCHE INFORMATIONEN

### Schreibtisch

- 2 mm MFC (Melamin) mit 2 mm ABS-Kante;
- Mit oder ohne Aussparung für Kabeldurchlass und Kabelführung;
- Mit oder ohne Kabeldurchlass (Einkerbung) für Kabelführung.

### Arten der Höhenverstelltasten

- JA – Getriebe nach oben und unten, 2 Memory-Positionen;
- PA – Antrieb nach oben und unten, 2 Memory-Positionen und ein Bildschirm, der die aktuelle Höhe.

### Arten der Höhenverstelltasten



JA

PA

### Arten an Füßen



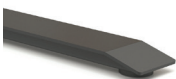
Typ I

- Metallrohr – 700x70x20 mm;
- Höhenverstellbare Kunststoffbeine (+10 mm);
- Pulverbeschichtetes Metall, stimmt mit der Farbe des Rahmens überein.



Typ Q

- Blech 700x80x31 mm mit geschweißtem Profilrahmen für extra Stabilität;
- Höhenverstellbare Kunststoffbeine (+10 mm);
- Pulverbeschichtetes Metall, stimmt mit der Farbe des Rahmens überein.



Typ Z

- Metallrohr – 700x75x31 mm mit geschweißtem Profilrahmen für extra Stabilität;
- Höhenverstellbare Kunststoffbeine (+10 mm);
- Pulverbeschichtetes Metall, stimmt mit der Farbe des Rahmens überein.

### Einstellbarer Teleskoprahmen

- Abmessungen der rechteckigen Stahlrohre: 50x25x551 mm;
- Seitenstütze aus Stahl in L-Form 62x20x520 mm;
- Einstellbereich - 600 mm;
- Stahlrohr für Einstellung - 40x20x870 mm;
- Pulverbeschichtetes Metall, stimmt mit der Farbe der Säulen und Füße überein.

### Hebesäulen

- Typen: Säulen mit 2 oder 3 Elementen;
- Aufprallschutz;
- Zwei Motoren;
- Soft-Start und Soft-Stopp;
- Hebegeschwindigkeit: bis zu 40 mm/ sec;
- Antriebslänge: 470 mm (Säulen mit 2 Elementen) / 650 mm (Säulen mit 3 Elementen);
- Abmessungen der rechteckigen Rohre: Säulen mit 2 Elementen 50x70, 60x80 mm, Säulen mit 3 Elementen 40x60, 50x70, 60x80 mm;
- Hebeleistung: 80 kg;
- Gleitsystem verhindert Kratzer im Lack der Säulenfüße des Schreibtisches;
- Pulverbeschichtetes Metall, stimmt mit der Farbe des Rahmens und der Füße überein.

### Arten an Säulen



Säule mit 2 Elementen



Säule mit 3 Elementen

## ELEKTRISCHE SPEZIFIKATIONEN

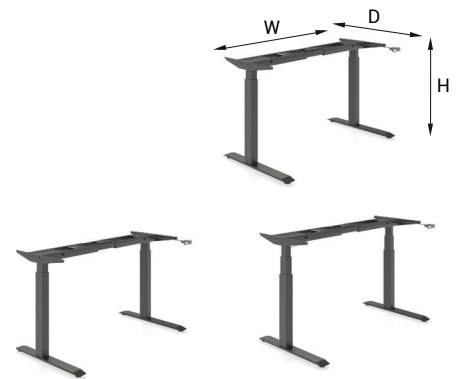
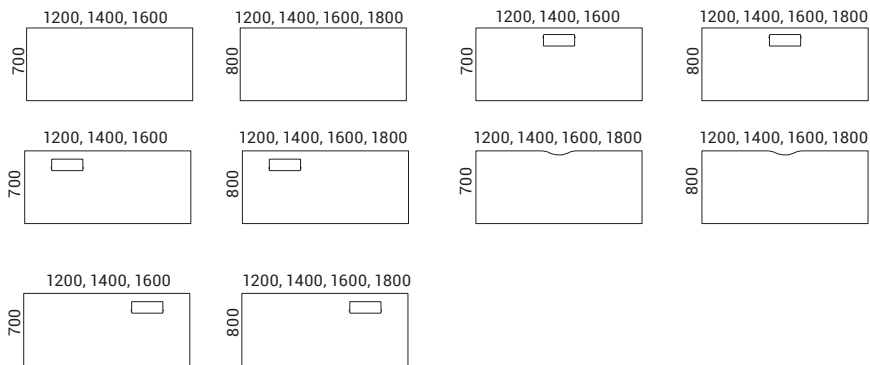
### Elektronische Antriebseinheit

- Eingang: 110-240 V;
- Intervall: 50/60 Hz;
- Ausgang: Knopf JA 29 V, Knopf PA 35V D04;
- Power Plug: 2-pol: EU, UK, US;
- Energieverbrauch: Standby knopf JA 0,5 W, knopf PA 0,2 W D04;
- Betriebszyklus: 1 Minute an, 9 Minuten aus.

## GARANTIE

- 5 Jahre

BEREICH



W 1146/1346/1546/1746    W 1146/1346/1546/1746  
 D 700    D 700  
 H 698-1168    H 617-1267

**Muss bestellt werden**  
 (für Schreibtische mit Aussparung)



Kabeldurchführung aus Metall:  
 317x119 mm, H=27 mm

**Optional**



Kabelführungen



Steckdosenblocks



Kabelkanäle



Schirm



Filzbeschichtete  
 Metallschublade mit  
 Schloss